



# BIOZOLFO® 620

**ΔΙΟΡΘΩΤΙΚΟ ΕΔΑΦΩΝ  
ΜΕ ΒΑΣΙΚΟ pH  
ΚΑΙ ΘΡΕΨΗ ΜΕ ΒΑΣΗ ΤΟ ΘΕΙΟ**

Χουμοποιημένη οργανική  
ουσία (Μείγμα από  
βοοειδή, πουλερικά κ.α.)

Θείο σε Μικρονιζέ μορφή



**ΣΥΣΚΕΥΑΣΙΑ** Σακί 25 kg, Παλέτα 1500 kg

ΟΡΓΑΝΙΚΗ  
ΟΥΣΙΑ  
49%

pH  
4,5

ΕΠΙΤΡΕΠΕΤΑΙ ΣΤΗ  
**BIO**  
ΓΕΩΡΓΙΑ

## BIOZOLFO® 620 / Χαρακτηριστικά:

- **Φυσική κατάσταση:** ομοιογενή κυλινδρικά πέλλετ με μέση διάμετρο 3-4 mm και μήκος 5-7 mm.
- **Η οργανική ουσία,** προέρχεται αποκλειστικά από την ανάμιξη και χουμοποίηση της επιλεγμένης οργανικής ουσίας (βοοειδών και πουλερικών) και η οποία έχει υποστεί διαδικασία ζύμωσης / χουμοποίησης για τουλάχιστον 9 μήνες.
- Δεν έχει υποστεί τεχνητή διαδικασία ξήρανσης (χρησιμοποιώντας φούρνο ή ζεστό αέρα), επομένως είναι πλούσια σε ωφέλιμο ζωντανό μικροβιακό φορτίο, απαραίτητο για την υγεία του εδάφους.
- Το πρόσθετο ανόργανο συστατικό με βάση το θείο (σε πολύ λεπτόκοκκη μορφή) και έχει άμεση δράση όταν ενσωματωθεί στο έδαφος. Στοχεύει στην διόρθωση των βασικών συνθηκών pH.

## BIOZOLFO® 620 / Ως διορθωτικό:

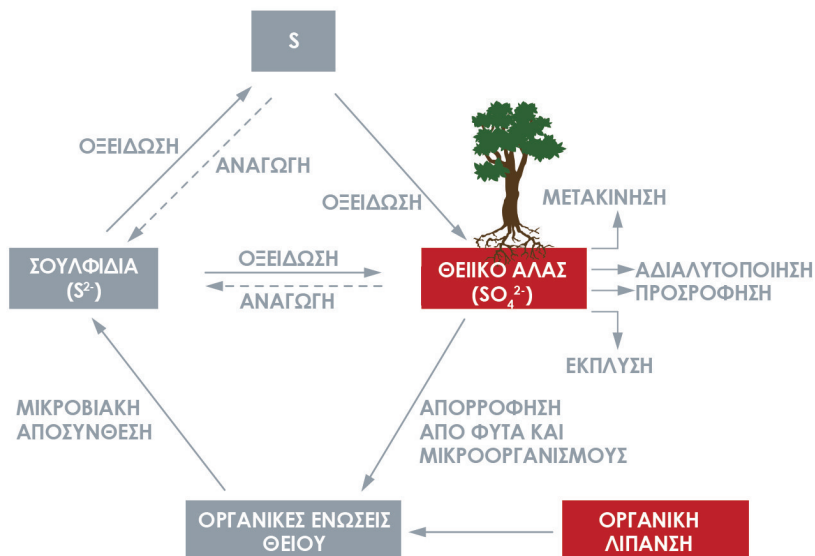
- Η πλειονότητα των ελληνικών εδαφών παρουσιάζει προβλήματα που οφείλονται τόσο στην έλλειψη οργανικής ουσίας όσο και στο πολύ υψηλό pH (> 7). Υπό αυτές τις συνθήκες, τα φαινόμενα ακινησίας και αδιαλυτοποίησης πολλών θρεπτικών στοιχείων λίπανσης που είναι απαραίτητα για την ανάπτυξη των καλλιεργειών λαμβάνουν ανησυχητικές διαστάσεις, ιδίως όσον αφορά το φώσφορο και τα ιχνοστοιχεία.

## • Το ιδανικό εύρος pH για αυτά τα στοιχεία είναι μεταξύ 6 - 6,5 και 7.

Ο ρυθμός απορρόφησης των θρεπτικών συστατικών από τα φυτά εξαρτάται από το pH. Γενικά, τα ανιόντα, συμπεριλαμβανομένων των νιτρικών και φωσφορικών αλάτων, αφομοιώνονται πιο γρήγορα σε συνθήκες χαμηλής οξύτητας.

- **Το θείο είναι το κατ' εξοχήν διορθωτικό στοιχείο των αλκαλικών εδαφών καθώς, μόλις διανεμηθεί στο έδαφος, υφίσταται οξείδωση με το θειικό οξύ και η οποία βοηθά στην εξισορρόπηση του pH.**

- **Το BIOZOLFO® 620 συμβάλλει στο σχηματισμό θειούχων αμινοξέων στην καλλιέργεια, πολύ σημαντικά για την ιδιαιτερότητα της γεύσης καθώς και για τη μετασυλλεκτική διατηρησιμότητα. Προωθεί επίσης το σχηματισμό πρωτεϊνών στους κόκκους των δημητριακών.**



## ΜΕΣΗ ΠΕΡΙΕΚΤΙΚΟΤΗΤΑ ΣΥΣΤΑΤΙΚΩΝ

ρΗ (εδεικτικό)	4,5
Θείο (S) στοιχειακό	51%
Υγρασία (ενδεικτική)	10-12%
Άζωτο (N) Οργανικό Ολικό	1,5-2%
Ανυδρίτης Φωσφορικός (P <sub>2</sub> O <sub>5</sub> ) ολικός	1,5-2%
Οξείδιο του Καλίου (K <sub>2</sub> O)	0,5-1%
Μαγνήσιο (MgO)	0,5%
Οργανική ουσία χουμποποιημένη	22-25%
Άνθρακας (C) Οργανικός	13-14,6%
Αναλογία C/N	7
Βαθμός Υγρασίας (DH)	24%

Ποσοστό Υγρασίας (HR)	14%
Φουλβικά οξέα	5%
Χουμικά οξέα	4%
<b>Βακτηριακό φορτίο αερόβιο</b>	<b>920.000.000 UFC/g</b>
<b>Βακτηριακό φορτίο εναερόβιο</b>	<b>620.000.000 UFC/g</b>
Βόριο (B)	10 mg/kg
<b>Ειδικό Βάρος</b>	<b>0,8 - 0,9 kg/l</b>

**Για την ορθή χρήση του ΒΙΟΖΟΛΦΟ® 620, συνιστάται:** να πραγματοποιείται εδαφoανάλυση για την τιμή του ρΗ και τον τύπο της δομής του (αμμώδες, πηλώδες, αργιλώδες)

### ΠΕΡΙΟΔΟΣ ΕΦΑΡΜΟΓΗΣ

- διανομή υπαίθρια και ελαφριά ενσωμάτωση, κατά την προετοιμασία του εδάφους.
- διανομή και ενσωμάτωση πριν από τη σπορά ή τη μεταφύτευση κηπευτικών και εκτατικών καλλιεργειών.
- Το **ΒΙΟΖΟΛΦΟ® 620**, εκτός από τη διόρθωση της τιμής του ρΗ και την παροχή Θείου (S) ως θρέψη, καθορίζει επίσης μια γενική απολύμανση του εδάφους έναντι τυχόν μυκητιακών παρασίτων που υπάρχουν στο έδαφος.
- Ενσωματώστε σε υπαίθριες καλλιέργειες καθολικά ή γραμμικά για νέα δέντρα. Σε περίπτωση που τα δέντρα βρίσκονται σε παραγωγή και ενδιάμεσα υπάρχει χλοοτάπητας, εφαρμόστε πάνω από τα χόρτα και στη συνέχεια, προχωρήστε στην κοπή τους.

Χάρη στην οργανική του σύνθεση, το προϊόν δεν υπόκειται σε έκπλυση.

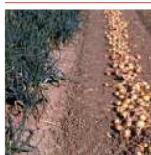
Οι ποσότητες που θα χρησιμοποιηθούν μπορεί να διαφέρουν ανάλογα με τις διαφορετικές παραμέτρους της καλλιέργειας, τη γονιμότητα και τις κλιματικές συνθήκες της κάθε περιοχής:

### ΥΠΑΙΘΡΙΑ ΕΦΑΡΜΟΓΗ:

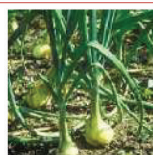
**Δοσολογία βασικής διόρθωσης** 150-200 kg/στρεμ.  
**Δοσολογία συντήρησης** 50-100 kg/στρεμ.

### ΔΟΣΟΛΟΓΙΑ ΚΑΙ ΤΡΟΠΟΣ ΧΡΗΣΗΣ

#### ΚΡΕΜΜΥΔΙ



#### ΣΚΟΡΔΟ



#### ΚΟΥΝΟΥΠΙΔΙ

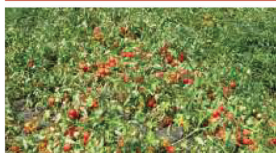


#### ΜΠΡΟΚΟΛΟ



50-60  
kg/στρεμ.  
πριν τη  
σπορά

#### ΒΙΟΜΗΧΑΝΙΚΗ ΝΤΟΜΑΤΑ



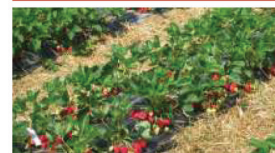
Πριν τη  
μεταφύτευση  
50 kg/στρεμ.  
σε γραμμή 50εκ  
Ενσωματώστε  
και ποτίστε

#### ΝΤΟΜΑΤΑ ΣΕ ΘΕΡΜΟΚΗΠΙΟ



Πριν τη  
μεταφύτευση  
100-150  
kg/στρεμ.  
Ενσωματώστε  
και ποτίστε

#### ΦΡΑΟΥΛΑ



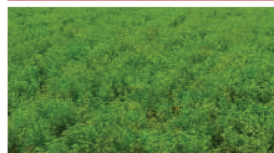
Πριν τη  
μεταφύτευση  
80-120  
kg/στρεμ.  
Ενσωματώστε  
και ποτίστε

#### ΦΘΙΝΟΠΩΡΙΝΑ/ΧΕΙΜΕΡΙΝΑ ΔΗΜΗΤΡΙΑΚΑ



50-70  
kg/στρεμ.  
πριν τη  
σπορά

#### ΜΗΔΙΚΗ ΚΑΙ ΑΛΛΕΣ ΚΤΗΝΟΤΡΟΦΙΚΕΣ ΚΑΛΛΙΕΡΓΕΙΕΣ



60-80  
kg/στρεμ.  
πριν τη  
σπορά

#### ΔΕΝΔΡΟΚΑΛΛΙΕΡΓΕΙΕΣ



80-90  
kg/στρεμ.

Οι καλλιέργειες που παρουσιάζονται είναι αντιπροσωπευτικές για κάθε κατηγορία. Το ΒΙΟΖΟΛΦΟ® 620 χρησιμοποιείται για πολλές ακόμη καλλιέργειες, με τις ίδιες μεθόδους χρήσης

Το προϊόν δεν πρέπει να έρχεται σε επαφή με τις ρίζες των φυτών. Προϊόν μόνο για επαγγελματική χρήση. Κρατήστε το μακριά από παιδιά και ζώα.

Κρατήστε το σε στεγνό και προστατευόμενο μέρος



Τα στοιχεία που αναγράφονται στις συσκευασίες ακολουθούν τις προδιαγραφές της ισχύουσας νομοθεσίας. Όλα τα δεδομένα που αναφέρονται είναι ενδεικτικά. Η FOMETSρα διατηρεί το δικαίωμα να τα τροποποιήσει χωρίς προηγούμενη ειδοποίηση.

Πετάξτε με τον πιο κατάλληλο τρόπο.



**ΑΓΡΟΧΗΜΙΚΑ ΒΟΡΕΙΟΥ ΕΛΛΑΔΟΣ Α.Ε.**  
**ΕΜΠΟΡΙΑ ΧΗΜΙΚΩΝ & ΓΕΩΡΓΙΚΩΝ ΕΙΔΩΝ**

ΜΙΛΤΙΑΔΟΥ 10 • 570 09 ΚΑΛΟΧΩΡΙ ΘΕΣΣΑΛΟΝΙΚΗ  
 ΤΗΛ: 2310 753 161-2 • 2310 752 998 FAX: 2310 753 742  
 Email: info@agrochemicals.gr website: www.agrochemicals.gr